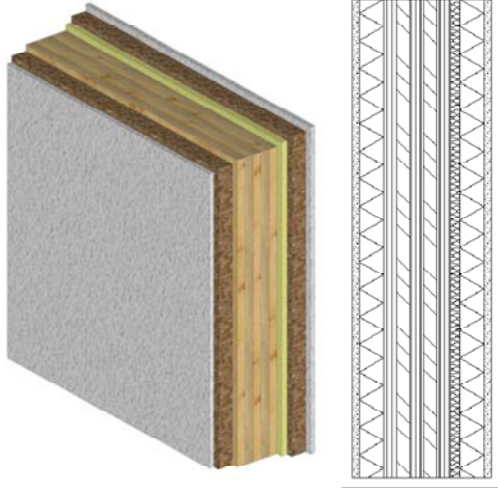


# Wohnungstrennwand

Datenblatt: **mlb0061**

Massivholzplatte, Beplankung Heraklith-BM, Putzoberflächen



**Aufbau:**

- Putz 15mm**
- Heraklith-BM 50mm**
- Heralan-TP 20mm**
- Massivholzplatte 140mm**
- Heraklith-BM 50mm**
- Putz 15mm**

**Kenndaten:**

Gesamtstärke: **29,00cm**  
 U: **0,33 W/m<sup>2</sup>K**

Schalldämmmaß: **R<sub>w</sub> = 64 dB**  
 Brandschutz: **F60**  
 Masse: **ca. 169 kg/m<sup>2</sup>**

Schichtaufbau:

	Dicke	Baustoff	Wärmeschutz		Brennbarkeitsklasse
			λ	μ min - max	
A	15,0	Putz	1,000	10 - 35	A
B	50,0	Heraklith-BM	0,090	5	B
C	20,0	Heralan-TP	0,035	1	A1
D	140,0	Massivholz	0,130	50	B2
E	50,0	Heraklith-BM	0,090	5	B
F	15,0	Putz	1,000	10 - 35	A

Leichtbausysteme im mehrgeschossigen Holzbau- und Dachausbau, eine Kooperation von

